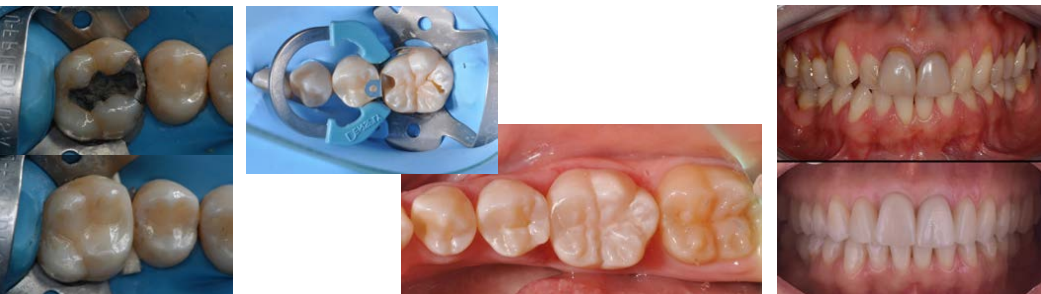


Odontoiatria multidisciplinare: conservativa, perio e protesi. La sinergia per la clinica di tutti i giorni.



corso di 6 incontri anno 2020	1°	03/04	aprile
	2°	17/18	aprile
	3°	22/23	maggio
	4°	19/20	giugno
	5°	11/12	settembre
	6°	25/26	settembre

Venerdì dalle 09.00 alle 17.30 Sabato dalle 09.00 alle 13.00

Limena (Pd) presso Dental Club S.p.A. Via Volta, 5 - 35010

Finalità: Fornire ai partecipanti una visione integrata tra la restaurativa diretta, l'indiretta (includendo anche il restauro protesico) e la parodontologia, allo scopo di mettere i partecipanti nelle condizioni di svolgere con cognizione di causa la clinica di tutti i giorni. Gli argomenti verranno sviluppati dapprima a livello teorico e successivamente a livello pratico con l'ausilio di modelli didattici. Il corso è costruito ad hoc per permettere a tutti i corsisti di applicare da subito sul paziente quanto illustrato e realizzato manualmente nel corso. Gli aspetti parodontali e protesici saranno affrontati in specifici incontri tenuti da professionisti altamente qualificati. Filo conduttore del corso è l'adesione e la minima invasività.

Relatori



Graiff Dr. Lorenzo

Laureato in Odontoiatria e Protesi Dentaria presso l'Università di Padova nel 1990. Dal 1991 al 2006 svolge attività di ricerca clinica e sperimentale presso CLOPD (Corso di Laura in Odontoiatria e Protesi Dentaria) dell'Università di Padova nell'ambito dell'insegnamento di Odontoiatria Conservatrice sotto la guida del professor Pier Nicola Mason. Dal 1998 è Professore a Contratto con incarico di insegnamento nel CLOPD di Padova nel corso di Odontoiatria Conservatrice. Docente in corsi di perfezionamento in conservativa presso le Università di Bologna (2007) Padova (2009) Napoli (2009-2010) e Siena (2010-2011-2013-2014-2015). Relatore a numerosi congressi e corsi nazionali e internazionali, autore di pubblicazioni scientifiche inerenti l'odontoiatria conservativa e l'endodonzia. Nel 2016 Dottorato di Ricerca in Ingegneria Meccatronica e dell'Innovazione Meccanica del Prodotto relativamente alle tecnologie CAD CAM utilizzate in campo odontoiatrico. Socio fondatore di AIMAD (Accademia Italiana Dei Materiali Dentari). Svolge la libera professione a Padova, Vicenza e Mestre occupandosi in particolare di odontoiatria restaurativa estetica in campo protesico e conservativo e di endodonzia.



Calabrese Dr. Marco

Nel 1990 consegue la laurea in Odontoiatria e Protesi Dentaria presso l'Università degli Studi di Padova. Dal 1991 svolge, presso il medesimo ateneo, attività di ricerca clinica e sperimentale nell'ambito dell'insegnamento di Odontoiatria Conservativa. Dal 2012 è titolare dell'insegnamento di Odontoiatria Conservativa presso l'Università di Padova. Docente in corsi di perfezionamento in conservativa presso le Università di Bologna, Napoli e Siena, svolge il ruolo di relatore in congressi e corsi nazionali ed internazionali. Socio fondatore di AIMAD (Accademia Italiana Dei Materiali Dentari). Svolge la libera professione occupandosi in particolare di odontoiatria conservativa ed endodonzia.



Stefani Dr. Riccardo

Nel 2001 si laurea in Odontoiatria e protesi dentaria l'Università degli Studi di Padova. Dal 2001 al 2002 frequenta la clinica odontoiatrica dello stesso ateneo al seguito della dott.ssa Zeina Mazjoub. Dal 2002 al 2004 frequenta il corso di perfezionamento in Parodontologia Clinica (Prof. Giampiero Cordioli), svolgendo l'attività di tutor dal 2004 al 2016. Nel 2009 frequenta il corso annuale di parodontologia del prof. G. Zucchelli. Nel 2010 consegue il master in "sedazione cosciente ed emergenza in odontoiatria". Dal 2014 al 2016 è stato professore a contratto di parodontologia presso l'ateneo patavino. Coautore di pubblicazioni scientifiche in campo protesico e parodontale. È relatore a corsi in tema di protesi, parodontologia e fotografia. Esercita l'attività di libero professionista occupandosi principalmente di parodontologia, implantologia e protesi.



Bettega Dr. Giovanni

Nel 1989 si laurea in Odontoiatria e Protesi Dentaria presso l'Università degli Studi di Padova. Consegue il Master Universitario di II livello in Estetica dei tessuti orali e periorali in odontoiatria presso l'Università degli studi di Padova ed il Master Universitario di II livello in Sedazione ed emergenza in odontoiatria presso lo stesso Ateneo. Dal 1993 è socio dell'AIOP (Accademia Italiana di Odontoiatria Protesica) e dell'AIC (Accademia Italiana di Conservativa). È socio della società internazionale di estetica facciale POIESIS (Perioral and Oral Integrated Esthetics Sciences International Society). Consigliere provinciale ANDI VICENZA (Associazione Nazionale Dentisti Italiani) in seno alla quale ha rivestito la carica di segretario culturale dal 2007 al 2015. Dal 2016 è Silver member della community Style Italiano. Svolge la libera professione occupandosi prevalentemente di conservativa estetica, protesi fissa, mobile ed implantare, parodontologia e medicina estetica del periorale.

DIAGNOSI

La diagnosi in conservativa: fase fondamentale dell'impostazione di un corretto piano di trattamento.

Le tecnologie diagnostiche, il loro utilizzo e la loro interpretazione.

I sistemi di ingrandimento quale ausilio per elevare la qualità delle prestazioni.

PREVENZIONE

Il fluoro ed i presidi remineralizzanti: azione e modalità di somministrazione.

La sigillatura di solchi e fessure: materiali e tecniche di esecuzione.

MATERIALI

Compositi: caratteristiche merceologiche e cliniche. Le diverse tipologie di composito disponibili: criteri di scelta e indicazioni di utilizzo.

I cementi vetroionomerici: quando, dove e come utilizzarli.

Adesivi dentali: caratteristiche merceologiche degli adesivi di ultima generazione.

I principi dell'adesione allo smalto ed alla dentina: aspetti chimici e fisici di rilevanza clinica.

ISOLAMENTO

Isolamento del campo di lavoro: la corretta attrezzatura, tecniche e trucchi per un facile impiego routinario.

CAVITÀ ADESIVE

Approccio minimamente invasivo al trattamento delle lesioni cariose.

Strumenti rotanti e punte diamantate a vibrazione sonora per la preparazione delle cavità adesive: l'estensione e la forma della cavità, la configurazione e la rifinitura dei margini.

Come rimuovere il tessuto cariato secondo i principi della minima invasività.

COLORE

Le determinanti del colore in odontoiatria, la scelta del colore, la scala colori.

Tecniche di stratificazione delle masse di composito; opacità, spessori, traslucenze, trasparenze.

POLIMERIZZAZIONE

Tecniche di polimerizzazione: come ridurre la contrazione da polimerizzazione.

Le unità fotopolimerizzanti: merceologia e caratteristiche di rilevanza clinica per l'ottimale polimerizzazione dei restauri in composito diretti ed indiretti.

SBIANCAMENTO

Tecniche di sbiancamento nei denti vitali: In-office vs Home bleaching.

RESTAURI DIRETTI ANTERIORI

Le strategie per gestire i restauri DIRETTI in modo semplice.

Il lifting estetico del dente anteriore. Come effettuare correzioni estetiche nei settori anteriori: allungamento margini incisali, chiusura diastemi, ingrandimento di conoidi o denti ipoplasici, come modificare le linee di transizione e le proporzioni. Traumi e restauri.

RESTAURI DIRETTI POSTERIORI

Le strategie per gestire i restauri DIRETTI in modo semplice.

Tecniche di stratificazione e modellazione semplificate.

I Classi: la stratificazione ideale per minimizzare la contrazione da polimerizzazione.

Il Classi: uso di cunei e matrici per la creazione di un valido punto di contatto e di un corretto profilo anatomico.

La gestione delle seconde classi profonde ed i rapporti con la parodontologia.

La sostituzione di un elemento mancante con Maryland bridge e California bridge.

RESTAURO INDIRETTO POSTERIORE

Perché, come, dove e quando eseguire un restauro indiretto.

Build up adesivo e dual bonding.

La visione moderna dei rapporti con l'ampiezza biologica. Quando scegliere tra rilocazione del margine cervicale ed allungamento chirurgico di corona clinica.

Impronta tradizionale e digitale.

RESTAURO POSTENDO

Il restauro moderno del dente trattato endodonticamente guidato dalla biomeccanica e dall'adesione.

Perché, come, dove e quando inserire un perno. Merceologia dei perni e dei cementi adesivi.

Tecniche e materiali innovativi per la semplificazione delle procedure adesive durante la cementazione per rendere il restauro del dente trattato endodonticamente una metodica semplice ed efficace.

PARODONTOLOGIA E RESTAURATIVA

Anatomia del Parodontio e l'ampiezza biologica

Parametri per stabilire la salute parodontale

Cenni sulla terapia iniziale: strumenti e tecniche

La chirurgia resettiva ai fini restaurativi: strumenti e tecniche

Le lesioni cervicali cariose e non cariose: eziologia e diagnosi

Trattamento delle lesioni cervicali: approccio restaurativo, parodontale e misto.

La chirurgia estetica muco gengivale ed i suoi rapporti con la restaurativa

Elementi di fotografia in odontoiatria

Strumenti e tecniche per la documentazione clinica

I concetti base: profondità di campo, bilanciamento del bianco, esposizione ed ingrandimento

Il settaggio della strumentazione: apertura, tempi di esposizione, sensibilità ISO, Flash

I protocolli fotografici

PROTESI POSTENDO

Le preparazioni dentali verticali ed orizzontali.

Effetto ferula

Tecnica B.O.P.T.

Considerazioni cliniche di preparazione in base al tipo di materiale e al tipo di cementazione

Provisori: realizzazione e ribasatura

Impronte tradizionali e digitali

Materiali ceramici: caratteristiche fisiche ed estetiche

Cementazione dei manufatti protesici in ceramica felspatica, in disilicato di litio, in composito ed in zirconia

La quota di partecipazione comprende i coffee break, i light lunch e tutto il materiale necessario allo svolgimento delle sezioni pratiche.

Materiale a carico del discente: contrangolo ad anello blu 1:1 e moltiplicatore anello rosso 5:1

Per informazioni ed iscrizioni:

Dental Club S.p.A. Limena (Pd) Tel. 049 7662870 Fax 049 8841406 padova@dentalclub.it