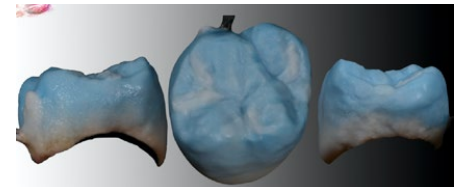


# SEMPLICITÀ ED EFFICACIA NELL'ANATOMIA DEI RESTAURI PROTESICI

**8+9 novembre 2022**  
**17+18 gennaio 2023**

dalle ore 9.00 alle ore 17.00

Limena Pd presso Dental Club S.p.A.  
Via Alessandro Volta, 3-5-7



**Abstract:** L'obiettivo del corso è la realizzazione di restauri protesici la cui anatomia si avvicini a quella dei denti naturali ottenendo, con semplicità, ottimi risultati anche a tecnici meno esperti.

**Il primo incontro:** il partecipante lavorerà su modelli didattici. Realizzerà una ceratura del gruppo posteriore sup. di un canino ed un centrale.

**Il secondo incontro:** si svolgerà a gennaio e si stratificheranno tutti gli elementi trattati nel primo incontro.

*Il corso è rivolto in modo particolare agli odontotecnici tesi ad ottimizzare l'efficienza lavorativa, incrementando la produttività e gli introiti del laboratorio.*



**Relatore**  
**Odt. Santocchi Lanfranco**

Diplomato presso l'Istituto "G. Eastman" nel 1977. Titolare del laboratorio SA.VI.DENT a Roma. Tiene corsi e conferenze in Italia e all'estero dal 1991 ed è autore di numerosi articoli, pubblicati su riviste di diffusione nazionale ed internazionale, specializzate nel settore. È stato responsabile culturale nazionale A.N.T.L.O dal 2011 al 2016. Nel 2011 viene premiato per la realizzazione del miglior articolo scientifico dalla rivista Dental Dialogue TEAMWORK AWARDS. Membro del comitato scientifico della rivista "DENTAL DIALOGUE". Ha tenuto lezioni integrative al quinto anno del corso di laurea in Odontoiatria e protesi dentaria, per la materia "Tecnologie protesiche e di laboratorio". Titolare per affidamento: Prof. Marco Gargari - Anno accademico 1999/2000 - Università degli studi di Roma - Tor Vergata.

#### *Incontro modelli didattici:*

- > Differenze principali tra i denti anteriori mascellari.
- > Differenze principali tra i denti inferiori mandibolari
- > Concetti di anatomia dentale.

#### *Incontro su caso reale:*

- > Controllo e analisi della struttura o moderazione dei partecipanti
- > Forma, superficie, colore: analisi dell'anatomia per imitare il dettaglio naturale

- > La cottura utile per esaltare le caratteristiche ottiche dei materiali estetici
- > Rifinitura
- > L'utilizzo degli "Universal Stain" per imitare l'effetto naturale
- > Superficie
- > Lucentezza
- > Brillantezza

**Quota di partecipazione € 500 + iva**

**Per informazioni ed iscrizioni**

Dental Club S.p.A. - Limena (Pd) Tel. 049 7662870 padova@dentalclub.it