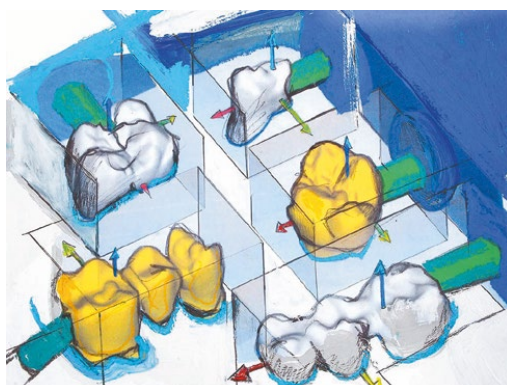


CORSO 2° LIVELLO CAM HYPERDENT ROLAND ED.

dalle 09.00 alle 17.00

giovedì
2
marzo
2023



sede del corso
DENTAL CLUB S.P.A.
Via dei Fornaciai, 29/b BOLOGNA

Abstract

Questo corso è indirizzato a coloro che vogliono approfondire le loro conoscenze sul software, imparando una migliore padronanza di esso a partire dal nesting alle fresature di connessioni, dalla creazione e personalizzazione di cialde, alla migliore ripresa di fresatura su lavorazioni più complesse e per finire una migliore padronanza sulla gestione di errori di calcolo.

Relatore



Odt. Marco Bestoso

Nel 1994 si diploma presso l'Istituto G. Mazzini di Savona (SV). Dopo il diploma inizia la sua esperienza collaborando con alcuni rinomati tecnici del Ponente ligure e del Principato di Monaco. Dal 2005 sviluppa un'esperienza di rilievo in tecnologie Cad-Cam facendo formazione sui principali sistemi in commercio. Ad oggi vanta la conoscenza di diversi software come : EXOCAD – HYPERDENT - RHINO CEROS – SUM3d DENTAL. Dal 2013 collabora con diverse aziende per sviluppo e ricerca. Oggi è relatore in Roland DgShape e consulente Cad-Cam per laboratori in tutta Italia. Lo caratterizza la propensione a consigliare e assistere al meglio i propri colleghi.

Programma

- Spiegazione del software cam e delle sue funzioni su interfaccia nuova e vecchia
- Come creare una cialda nuova e tutte le sue funzioni
- Come fare in nesting nel modo migliore senza constructioninfo e con Constructioninfo
- Come modificare le inserzioni cavità e i loro limiti macchina
- Cosa sono e come impostare le ADU in un pezzo per ottenere la migliore fresatura
- Differenza tra le varie strategie e come impostarle
- Differenza tra tolleranza e sovrametallo
- Come inserire i sovrametalli
- Come utilizzare e modificare il template light
- Cosa sono le categorie e come utilizzarle
- Come impostare una fresatura ottimale di geometrie implantari
- Come aggiornare il software e come utilizzare updatecenter
- Come risolvere eventuali errori durante le fresature e del programma.

max 10 partecipanti

Quota di partecipazione € 350 + iva

Per informazioni ed iscrizioni: Dental Club S.p.A. Bologna Tel. 051 323941 bologna@dentalclub.it