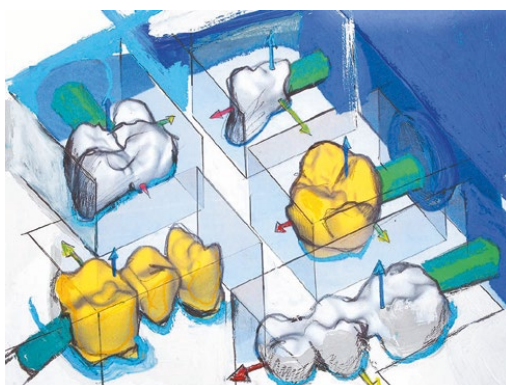


# CORSO 2° LIVELLO CAM HYPERDENT ROLAND ED.

dalle 09.00 alle 17.00

mercoledì  
**3**  
maggio  
2023



sede del corso  
**DENTAL CLUB S.P.A.**  
Via dei Fornaciai, 29/b BOLOGNA

## Abstract

Questo corso è indirizzato a coloro che vogliono approfondire le loro conoscenze sul software, imparando una migliore padronanza di esso a partire dal nesting alle fresature di connessioni, dalla creazione e personalizzazione di cialde, alla migliore ripresa di fresatura su lavorazioni più complesse e per finire una migliore padronanza sulla gestione di errori di calcolo.

## Relatore



### Odt. Marco Bestoso

Nel 1994 si diploma presso l'Istituto G. Mazzini di Savona (SV). Dopo il diploma inizia la sua esperienza collaborando con alcuni rinomati tecnici del Ponente ligure e del Principato di Monaco. Dal 2005 sviluppa un'esperienza di rilievo in tecnologie Cad-Cam facendo formazione sui principali sistemi in commercio. Ad oggi vanta la conoscenza di diversi software come : EXOCAD – HYPERDENT - RHINO CEROS – SUM3d DENTAL. Dal 2013 collabora con diverse aziende per sviluppo e ricerca. Oggi è relatore in Roland DgShape e consulente Cad-Cam per laboratori in tutta Italia. Lo caratterizza la propensione a consigliare e assistere al meglio i propri colleghi.

## Programma

- Spiegazione del software cam e delle sue funzioni su interfaccia nuova e vecchia
- Come creare una cialda nuova e tutte le sue funzioni
- Come fare in nesting nel modo migliore senza constructioninfo e con Constructioninfo
- Come modificare le inserzioni cavità e i loro limiti macchina
- Cosa sono e come impostare le ADU in un pezzo per ottenere la migliore fresatura
- Differenza tra le varie strategie e come impostarle
- Differenza tra tolleranza e sovrametallo
- Come inserire i sovrametalli
- Come utilizzare e modificare il template light
- Cosa sono le categorie e come utilizzarle
- Come impostare una fresatura ottimale di geometrie implantari
- Come aggiornare il software e come utilizzare updatecenter
- Come risolvere eventuali errori durante le fresature e del programma.

max 10 partecipanti

Quota di partecipazione € 350 + iva

Per informazioni ed iscrizioni: Dental Club S.p.A. Bologna Tel. 051 323941 bologna@dentalclub.it